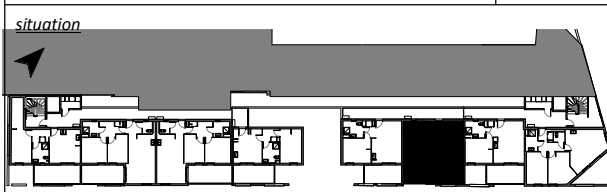


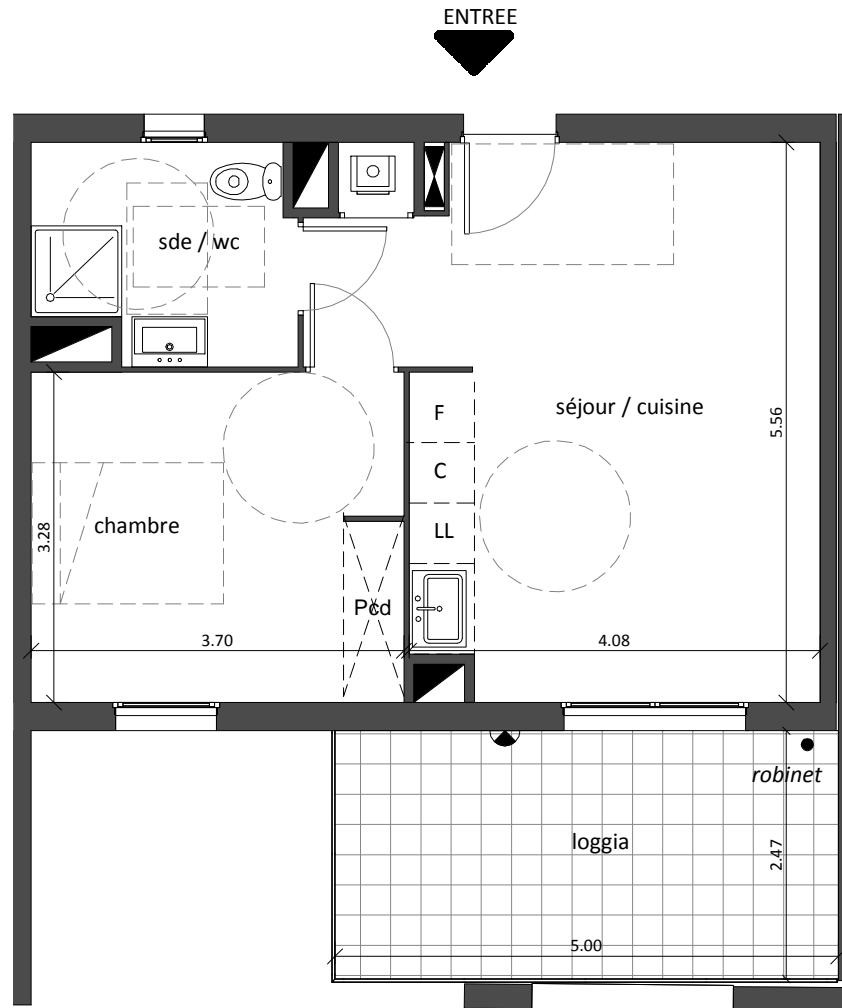
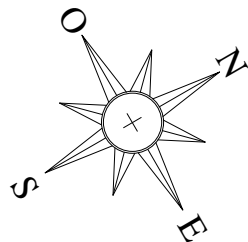

ETAGE	1
N° DU LOGEMENT	2103
TYPE	T2



rue Théophile Gauthier

### TABLEAU DES SURFACES

séjour / cuisine	24.16 m <sup>2</sup>
chambre	12.11 m <sup>2</sup>
sde / wc	5.35 m <sup>2</sup>
<b>Total</b>	<b>41.62 m<sup>2</sup></b>
loggia	12.31 m <sup>2</sup>



Echelle : 0 — 1 m

#### NOTA :

Des modifications sont susceptibles d'être apportées à ce plan en fonction des nécessités techniques de la réalisation, tant en ce qui concerne les dimensions libres que les équipements. Les surfaces indiquées sont approximatives, les retombées, soffites, faux-plafonds, canalisations sont figurés à titre indicatif.

point lumineux extérieur  
 placard  
 cumulus  
 tableau électrique  
 gaine technique  
 lave-vaisselle  
 Cuisson  
 Lave-linge  
 Frigo  
 Possibilité d'aménagement de la cuisine  
 giration 150cm  
 emprise 80x130  
 emprise 120x220cm  
 Emprises réglementaires PMR (lit 140x190 non fournit)