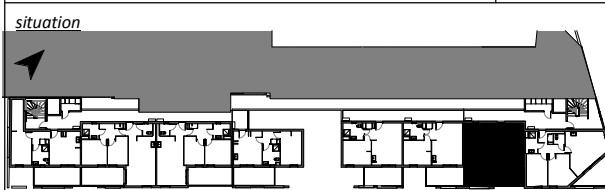




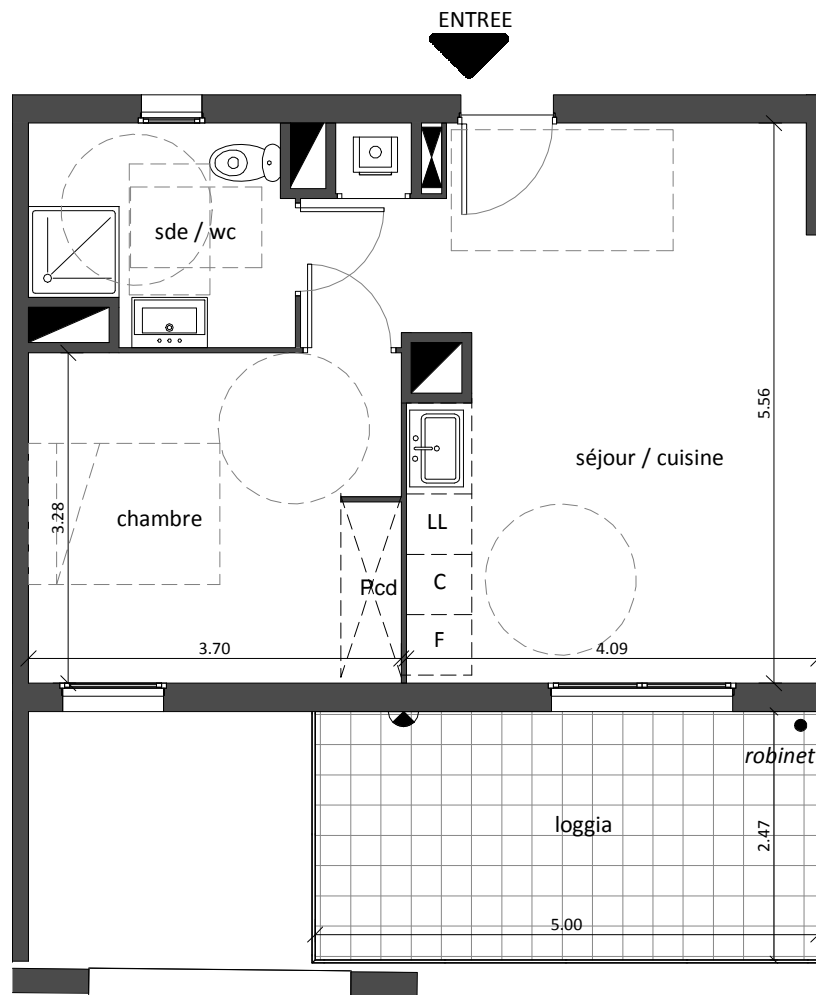
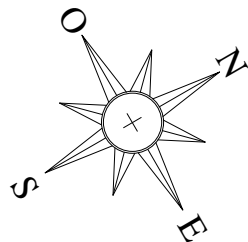
ETAGE	1
N° DU LOGEMENT	2102
TYPE	T2



rue Théophile Gauthier

TABLEAU DES SURFACES

séjour / cuisine	23.99 m ²
chambre	12.11 m ²
sde / wc	5.35 m ²
	41.45 m²
loggia	12.31 m ²



Echelle : 0 — 1 m

NOTA :

Des modifications sont susceptibles d'être apportées à ce plan en fonction des nécessités techniques de la réalisation, tant en ce qui concerne les dimensions libres que les équipements. Les surfaces indiquées sont approximatives, les retombées, soffites, faux-plafonds, canalisations sont figurés à titre indicatif.

- point lumineux extérieur
- Placard
- cumulus
- tableau électrique
- gaine technique
- LV lave-vaisselle
- C Cuisson
- LL Lave-linge
- F Frigo
- Possibilité d'aménagement de la cuisine
- giration 150cm
- emprise 80x130
- emprise 120x220cm

Emprises réglementaires PMR (lit 140x190 non fournit)