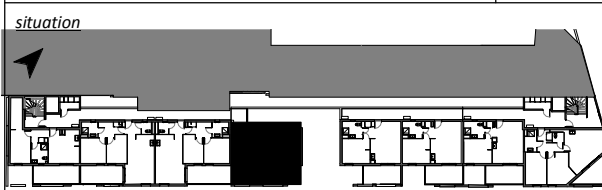




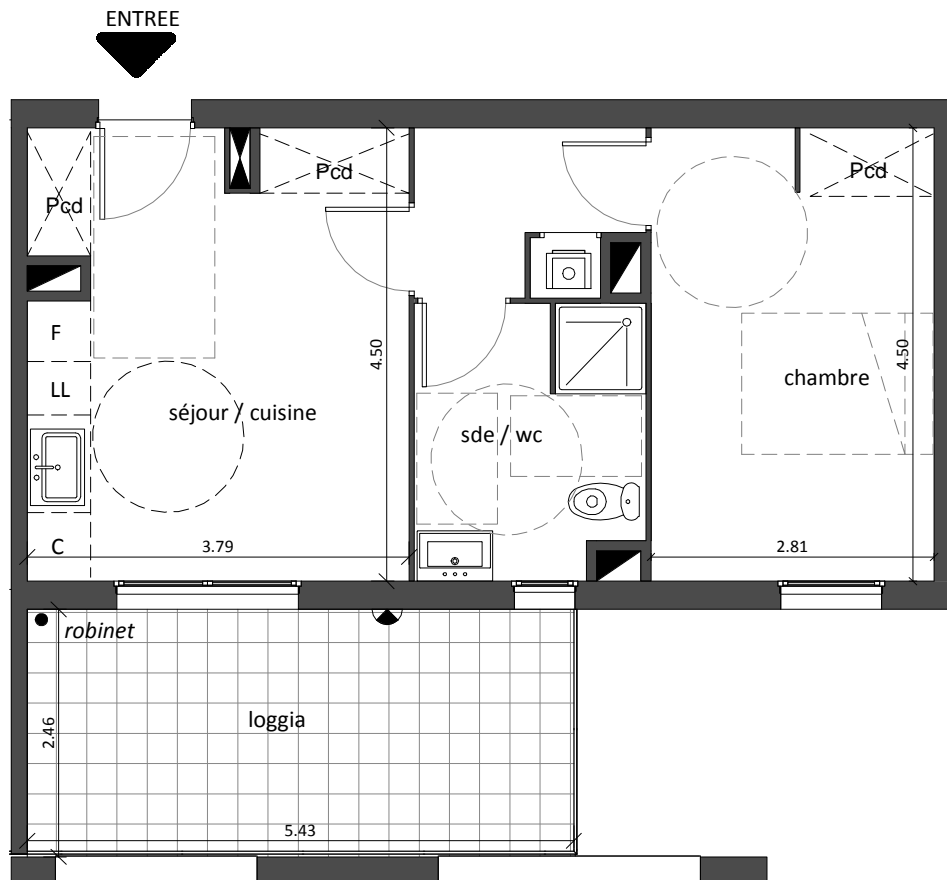
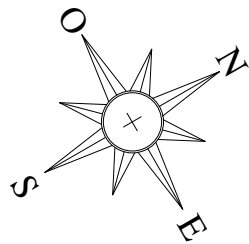
| | |
|----------------|------|
| ETAGE | 1 |
| N° DU LOGEMENT | 1104 |
| TYPE | T2 |



rue Théophile Gauthier

TABLEAU DES SURFACES

| | |
|------------------|----------------------------|
| séjour / cuisine | 16.54 m ² |
| chambre | 12.61 m ² |
| sde / wc | 6.07 m ² |
| dégagement | 3.56 m ² |
| | 38.78 m² |
| | |
| loggia | 13.27 m ² |



Echelle : 0 1 m

NOTA :

Des modifications sont susceptibles d'être apportées à ce plan en fonction des nécessités techniques de la réalisation, tant en ce qui concerne les dimensions libres que les équipements. Les surfaces indiquées sont approximatives, les retombées, soffites, faux-plafonds, canalisations sont figurés à titre indicatif.

point lumineux extérieur
 placard
 cumulus
 tableau électrique
 gaine technique
 Lave-vaisselle
 Cuisson
 Frigo
 Lave-linge
 giration 150cm
 emprise 80x130
 emprise 120x220cm
 Possibilité d'aménagement de la cuisine
 Emprises réglementaires PMR (lit 140x190 non fournit)