

NIVEAU

3

TYPE

T3

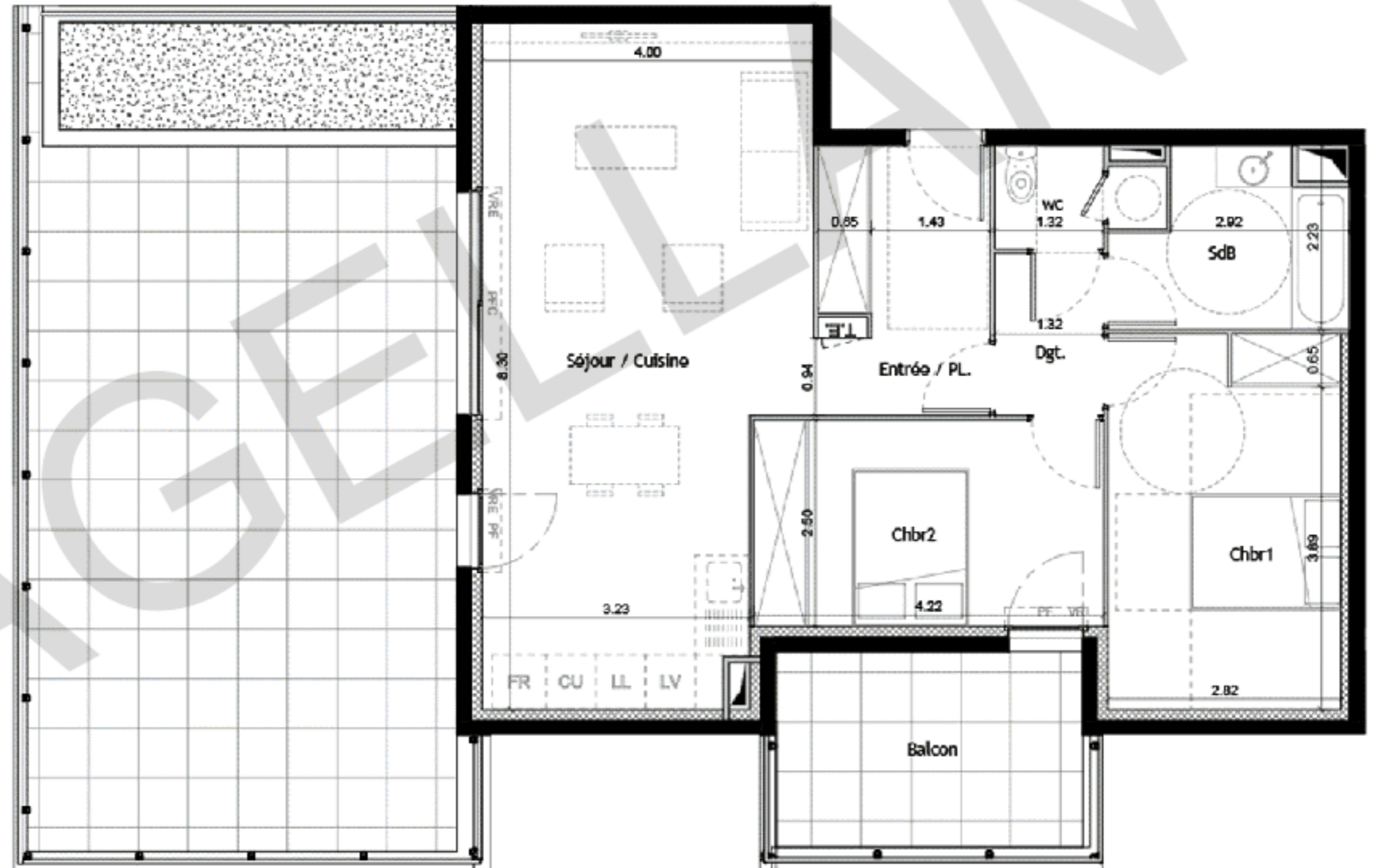
N°

B302

Tableau surfaces

Séjour / Cuisine	30.3 m ²
Chbr1	12.8 m ²
Chbr2	10.5 m ²
Entrée / PL.	6.8 m ²
SdB	5.3 m ²
Dgt.	2.6 m ²
wc	2.2 m ²
Surface Habitable	70.5 m ²

Balcon	9.4 m ²
Terrasse	
Surface extérieure	9.4 m ²



Des modifications sont susceptibles d'être apportées à ce plan en fonction des nécessités techniques tant en ce qui concerne les dimensions libres que les équipements. Les surfaces indiquées sont approximatives, les retombées, les soffites, les faux-plafonds, la dimension des gaines techniques ainsi que l'emplacement des équipements sont figurés à titre indicatif. Les canalisations et les radiateurs ne sont pas représentés.

0 0.5 1 1.5

PLAN PROVISOIRE
06/03/17

