

ETAGE
R+3

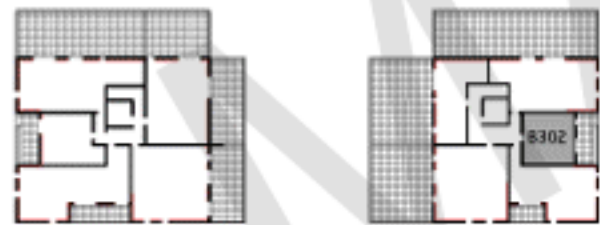
TYPE
T2

APPT
B302

TABLEAU DES SURFACES

Séjour - Cuisine	21,00 m ²
Chambre	11,30 m ²
Salle d'Eau - WC	4,70 m ²

Total surface Habitable	37,00 m ²
Balcon	13,40 m ²



Les surfaces et les côtes des pièces peuvent varier de 5% en fonction des contraintes techniques.
Les surfaces hachurées correspondent à des plafonds ou soffites d'une hauteur minimale de 2.15m dont l'emprise n'est pas définitive.
Les éléments dessinés en pointillés le sont à titre indicatif et sont non-contractuels.
Les retombées de poutres, soffites et faux plafonds ne sont pas toutes représentées.

