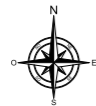
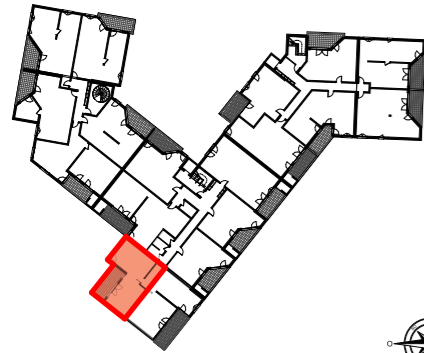
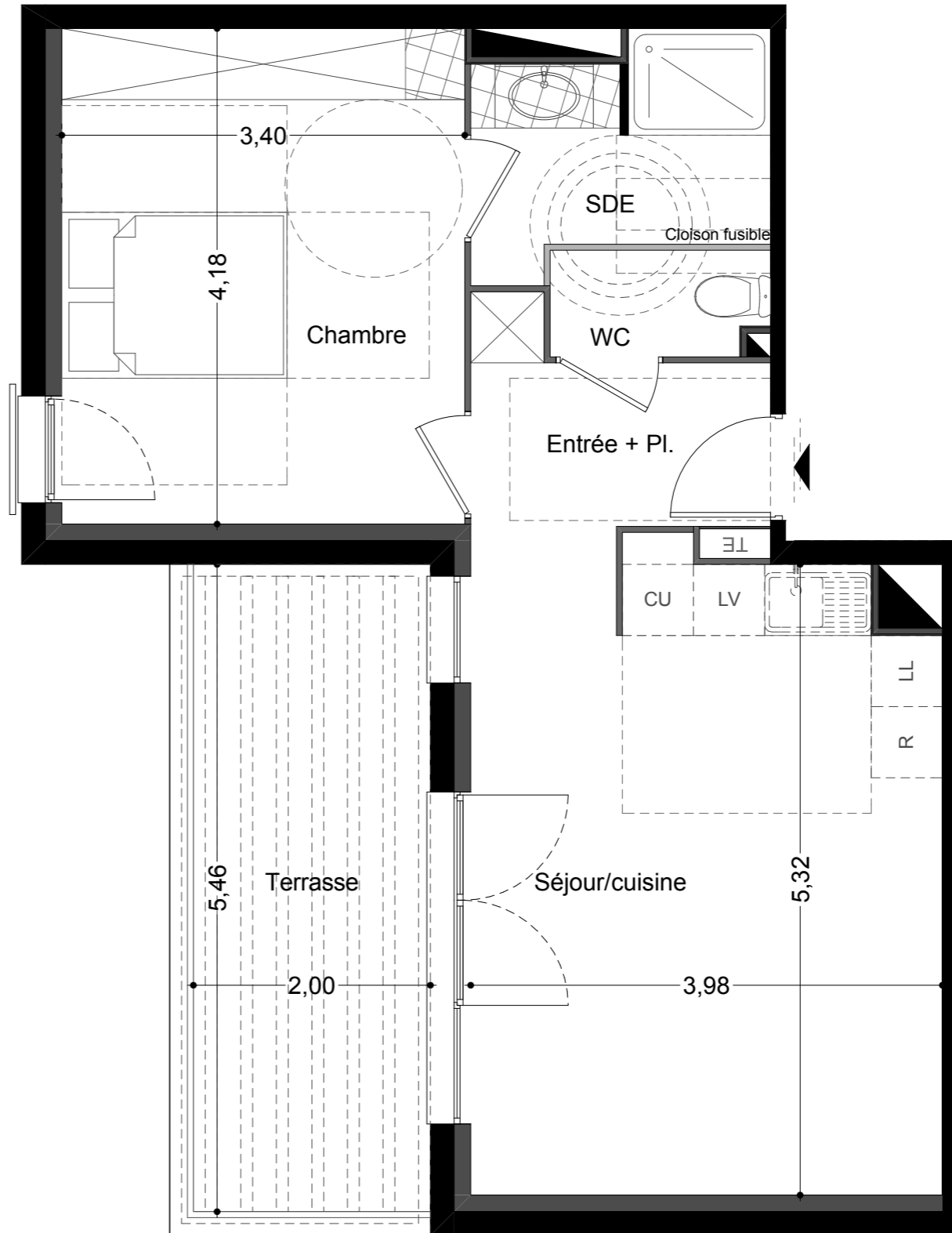


Étage : R+2	N° : B205	Tableau des surfaces	
	Type : T2	Entrée + Pl.	3,86 m ²
		Séjour/cuisine	21,34 m ²
		Chambre	14,21 m ²
		SDE	4,38 m ²
		WC	1,61 m ²
		Surface habitable :	45,40 m²
		Terrasse :	10,92 m ²



NOTA: La surface des placards est incluse dans celle de chaque pièce attenante



Des modifications sont susceptibles d'être apportées à ce plan en fonction des contraintes techniques ou réglementaires de la réalisation tant en ce qui concerne les dimensions libres que l'équipement. Les retombées, faux-plafonds, soffites, ainsi que l'emplacement des équipements sont figurés à titre indicatif. Les accès aux extérieurs (jardins, terrasses, balcon ou loggias) pourront présenter des différences de niveaux pour des raisons techniques.

