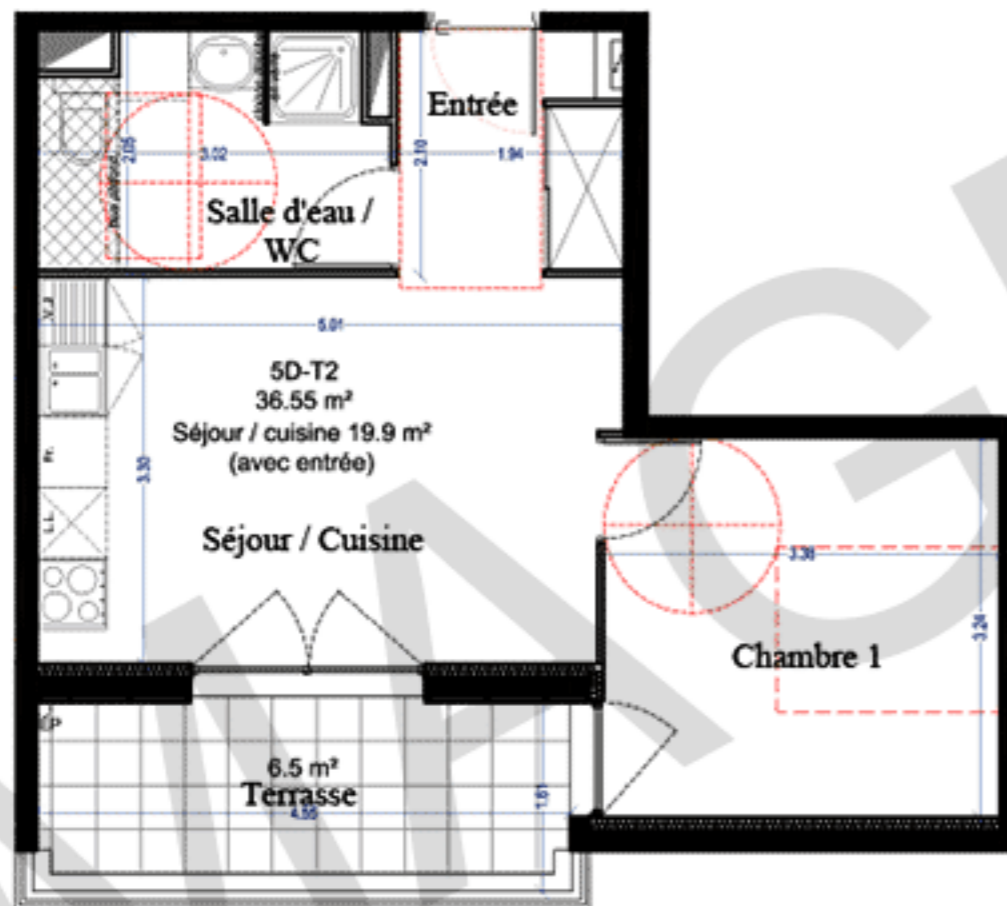


Logement 5D

T2 / Niveau R+5

SURFACES HABITABLES:

Séjour / Cuisine:	16.05 m ²
Entrée	3.85 m ²
Salle d'eau / WC	5.70 m ²
Chambre	10.95 m ²
Totale habitable	36.55 m²
Terrasse	6.50 m²



Les plans et les surfaces indiqués sont susceptibles de subir des modifications selon les impératifs de constructions