

BATIMENT A	A210
R+2	
T3	

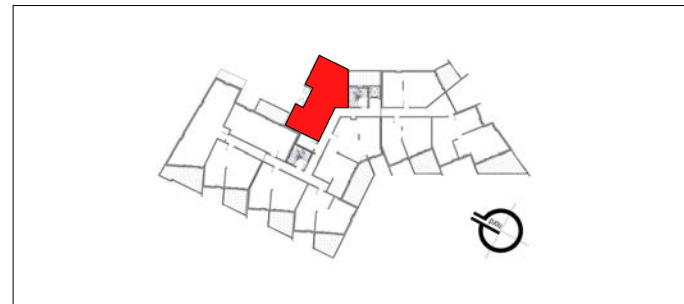
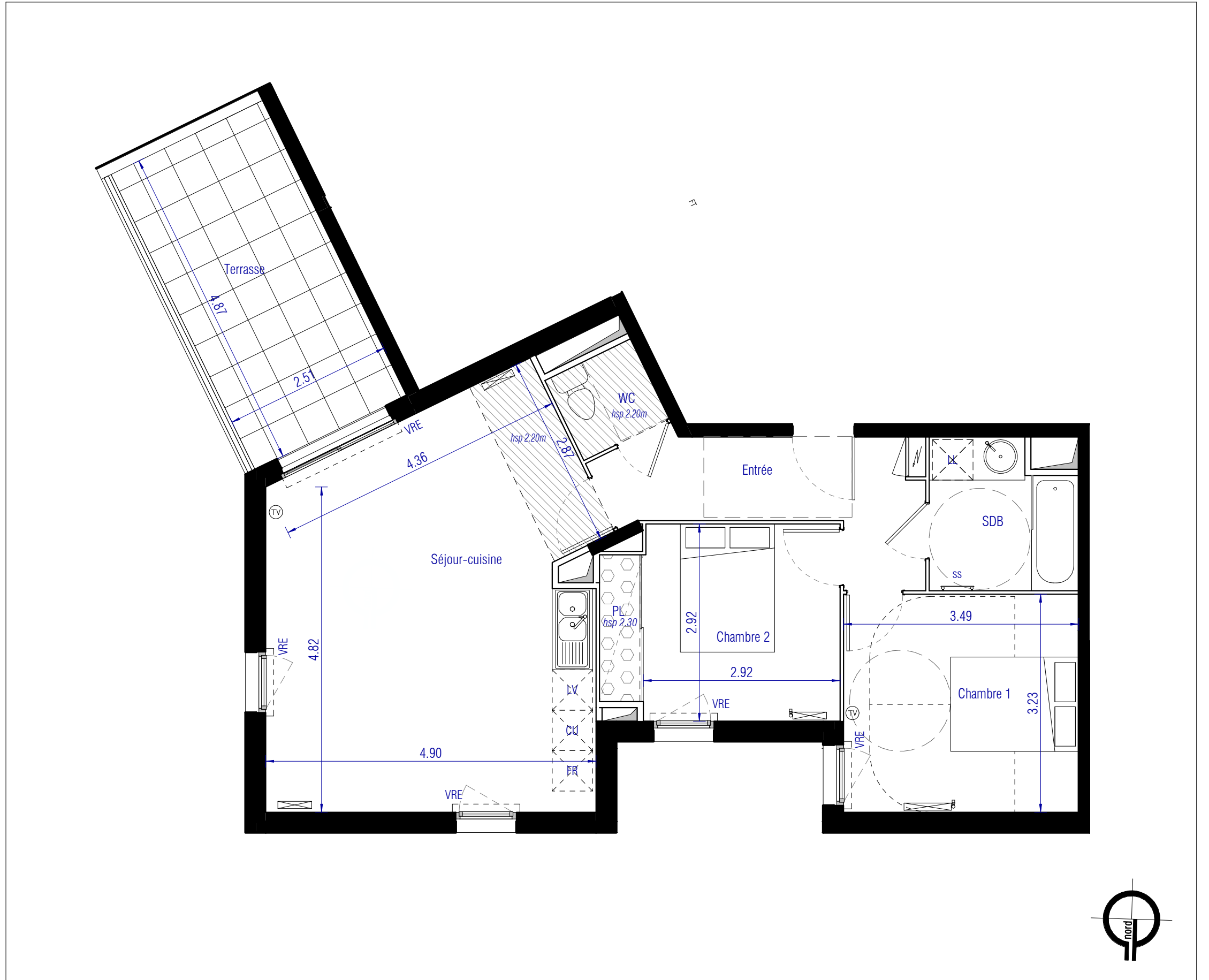


TABLEAU DES SURFACES	
Entrée	7.10 m ²
Séjour-cuisine	28.00 m ²
Chambre 1	11.25 m ²
Chambre 2	9.90 m ²
SDB	4.60 m ²
WC	1.85 m ²
TOTAL SURFACE HABITABLE	62.70 m²
Terrasse	12.00 m ²



Des modifications sont susceptibles d'être apportées à ce plan en fonction des nécessités techniques de la réalisation, tant en ce qui concerne les dimensions libres que les équipements. Les surfaces indiquées sont approximatives, les retombées, soffites, faux plafonds, canalisations sont figurés à titre indicatif.

Prise TV	Tableau électrique	Gaine technique	Soffite ou faux plafond	Plafond éclairé	Porte-fenêtre	Fenêtre	Porte-fenêtre coulissante	Cloison 72mm	Cloison démontable	Volet roulant	Sèche serviette	Climatiseur / Radiateur	hsp = 2.80m	16/10/2018
----------	--------------------	-----------------	-------------------------	-----------------	---------------	---------	---------------------------	--------------	--------------------	---------------	-----------------	-------------------------	-------------	------------