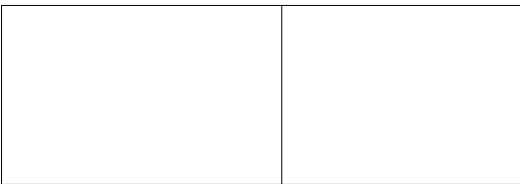
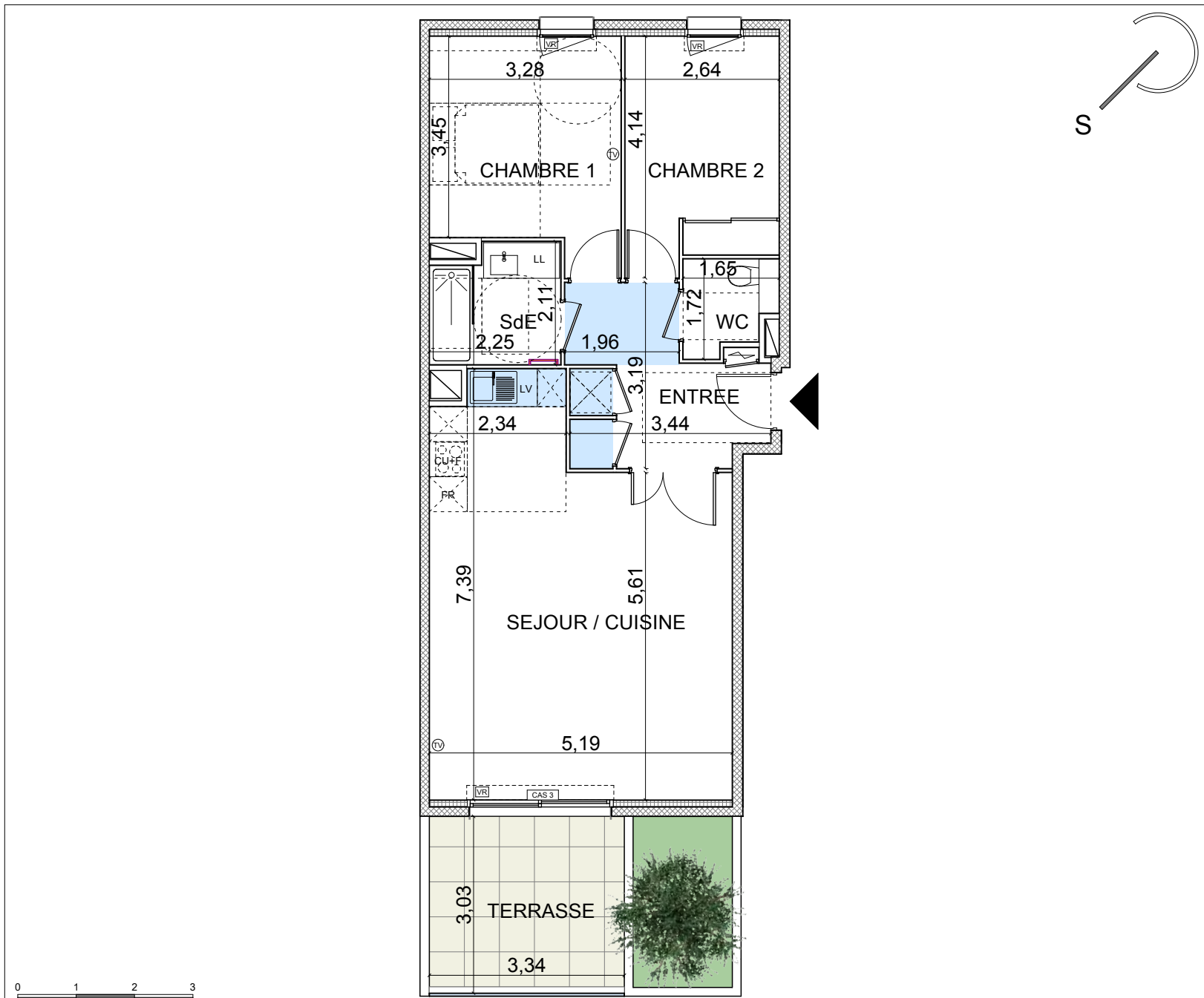


| | |
|--------------------------|--|
| Logement B-209 | |
| Niveau R+2 | |
| T3 | |
| Entrée B | |

| TABLEAU DES SURFACES (Placards inclus) | |
|---|----------------------------|
| Séjour / Cuisine | 32.90 m ² |
| Chambre 1 | 12.00 m ² |
| Chambre 2 | 10.20 m ² |
| Entrée | 8.65 m ² |
| SdE | 4.40 m ² |
| WC | 2.35 m ² |
| <hr/> | |
| Surface Habitable | 70.50 m² |
| Terrasse 1 | 10.10 m ² |
| <hr/> | |
| Surface Totale | 80.60 m² |



| | |
|---------------|----------------|
| Plan de Vente | 30/04/2019 |
| | Indice Notaire |



| | | | | | | | | | | | | | | |
|---------|--|-----------------------------------|--|-----------------------------------|--|---|--|--------------------------------|--|------------------|--|-------------------------|--|--------------------|
| Légende | | Porte-fenêtre coulissante 3 rails | | Porte-fenêtre coulissante 2 rails | | Porte-fenêtre simple ouvrant à la française | | Fenêtre ouvrant à la française | | VR Volet Roulant | | Soffite ou Faux plafond | | Tableau électrique |
| | <p>Tout en conservant les caractéristiques essentielles du plan, la société se réserve la possibilité d'y apporter des modifications pour des raisons de constructions ou d'amélioration. Les faux-plafonds et retombées de poutres, emplacements des équipements et gaines techniques, sont figurés à titre indicatif. Les accès extérieurs (jardin, terrasse, balcon, loggia) pourront présenter des différences de niveaux pour des raisons techniques. Les surfaces et les côtes des pièces peuvent varier de 5% en fonction des contraintes techniques.</p> | | | | | | | | | | | | | |