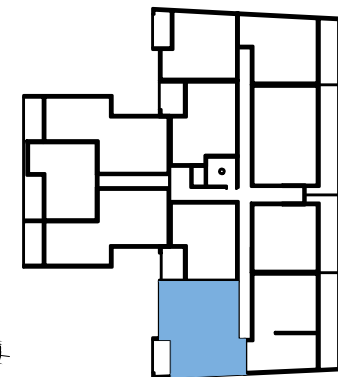


TYPE :	NIVEAU :	APPARTEMENT :
T3	ETAGE 2	22

Séjour cuisine + pl.	27.15 m <sup>2</sup>
Chambre 1	13.30 m <sup>2</sup>
Chambre 2 + pl	11.85 m <sup>2</sup>
Salle de bains	5.50 m <sup>2</sup>
WC	2.10 m <sup>2</sup>
Dégt.	2.20 m <sup>2</sup>

SURFACE TOTALE HABITABLE	62.10 m <sup>2</sup>
Loggia	6.40 m <sup>2</sup>



« Document contractuel susceptible de modifications pour des raisons techniques et/ou administratives. La surface habitable peut varier de 5% en fonction des techniques de construction choisies. L'emplacement des gaines, soffites éventuels est susceptible de modifications pour des raisons techniques et/ou administratives. Les éventuels éléments relatifs au chauffage ne sont pas indiqués ».

- Soffites/ Faux-plafonds
- Cloison amovible
- Evier sur demande

Date 25 avril 2019