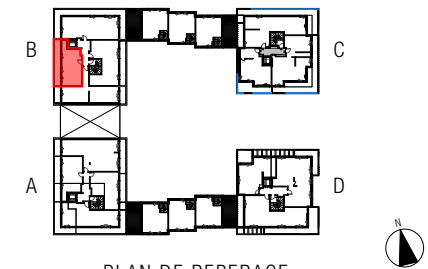


BATIMENT B

Niveau : R+1

Type : T2

Apt : B12



PLAN DE REPERAGE

PIECE	SURFACE (m²)
ENTREE/SEJ/CH	27,6
SDE	4,2
CELLIER	2,0
	33,8 m²
TERRASSE	13,3



LEGENDE :

FOAV FENÊTRE A OUVRANT SUR ALLEGE VITREE
 PF PORTE FENÊTRE
 FF FENÊTRE FIXE

VR VOLET ROULANT
 VRE VOLET ROULANT ELECTRIQUE

LL LAVE LINGE
 LV LAVE VAISSELLE

MODULE EAU CHAUDE
 TABLEAU ELECTRIQUE
 PAROI DE DOUCHE

FAUX PLAFOND OU SOFFITE
 CANALISATION ENCOFFREE

PLAGE CARREEE
 BRIQUES AJOUREES TOUTE HAUTEUR



Tout en conservant les caractéristiques essentielles du plan, la société se réserve la possibilité d'y apporter des modifications pour des raisons juridiques, administratives ou techniques. Les surfaces, les hauteurs et les côtes peuvent varier de 5%. Les emplacements et dimensions des soffites, des poteaux et des éléments architecturaux de façade ne sont donnés qu'à titre indicatif et pourront être modifiés en raison de contraintes techniques et réglementaires.

Plan de Vente Dérogatoire - 01/03/2019

ZAC EUREKA - FRAGRANCE
CASTELNAU-LE-LEZ - 34170



Marignan

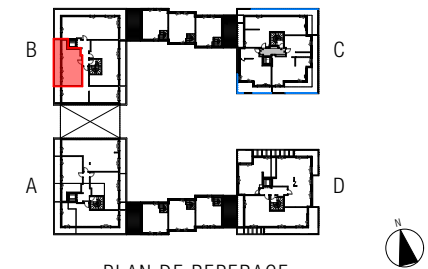
SNC Marignan Résidences
 Résidence DORAMAR - Bat B - 2eme étage
 50 rue Ray Charles - 34 000 Montpellier

BATIMENT B

Niveau : **R+1**

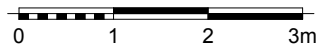
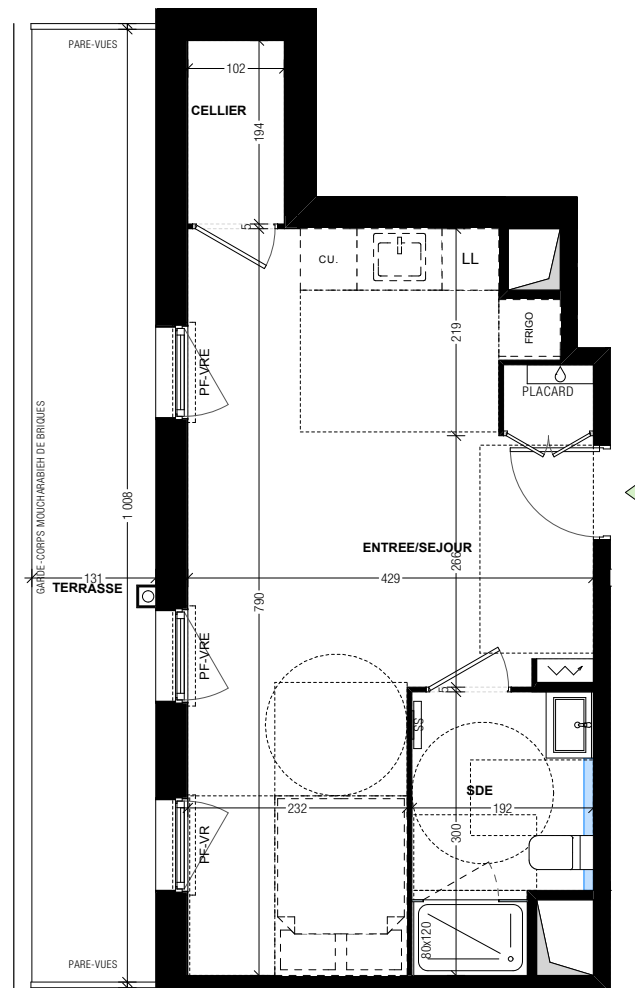
Type : **T1**

Apt : **B12**



PLAN DE REPERAGE

PIECE	SURFACE (m ²)
ENTREE/SEJOUR	26,6
SDE	5,1
CELLIER	2,0
<hr/>	
	33,7 m ²
TERRASSE	13,3

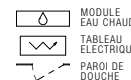


LEGENDE :

FOAV FENÊTRE A OUVRANT SUR ALLEGE VITREE
 PF PORTE FENÊTRE
 FF FENÊTRE FIXE

VR VOLET ROULANT
 VRE VOLET ROULANT ELECTRIQUE

LL LAVE LINGE
 LV LAVE VAISSELLE



FAUX PLAFOND OU SOFFITE
 CANALISATION ENCOFFREE

PLAGE CARRELEE
 BRIQUES AJOUREES TOUTE HAUTEUR



Tout en conservant les caractéristiques essentielles du plan, la société se réserve la possibilité d'y apporter des modifications pour des raisons juridiques, administratives ou techniques. Les surfaces, les hauteurs et les côtes peuvent varier de 5%. Les emplacements et dimensions des soffites, des poteaux et des éléments architecturaux de façade ne sont donnés qu'à titre indicatif et pourront être modifiés en raison de contraintes techniques et réglementaires.

Plan de Vente - 01/03/2019

**ARCHITECTES
 SINGULIERS**