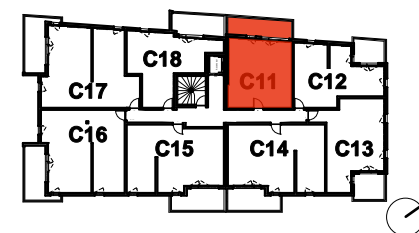


### Bâtiment C

Niveau **R+1** Type **T2** Apt **C11**



Pièces Surfaces m2

Entrée/Séjour/Cuisine	22.80m2
Chambre	13.00m2
Salle d'eau/WC	4.70m2

TOTAL HABITABLE 40.50m2

Balcon 10.50m2

Plan Notaire du 20.06.2018

**Antoine Soler Architecte**  
19 rue Hippolyte  
34000 MONTPELLIER



#### LEGENDE

**LL** Lave Linge **LV** Lave-Vaisselle **Cu** Cuisson **Fr** Réfrigérateur **H** Haie végétale **G** Garde-corps béton **G1** Garde-corps béton + une lisse serrurerie **G2** Garde-corps serrurerie **G3** Garde-corps serrurerie **G4** Gains **S** Séparatif **P** Projection balcon étage supérieur  
**F** Fenêtre **PF** Porte-Fenêtre **VR** Volet Roulant **AV** Alège Vitrée **Tab.Elec.** Tableau électrique **Faux-plafond** Faux-plafond **Sofite** Sofite **EP** Descente EP **Pisette** Pisette **Masquette** Masquette pour réseau EU **Retombée** Retombée de poutre

Tout en conservant les caractéristiques essentielles du plan, la société se réserve la possibilité d'y apporter des modifications pour des raisons juridiques, administratives ou techniques. Les surfaces, les hauteurs et les côtes peuvent varier de 5%. Les emplacements et dimensions des soffites, des poteaux et des éléments architecturaux de façade ne sont donnés qu'à titre indicatif et pourront être modifiés en raison de contraintes techniques et réglementaires.