
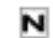
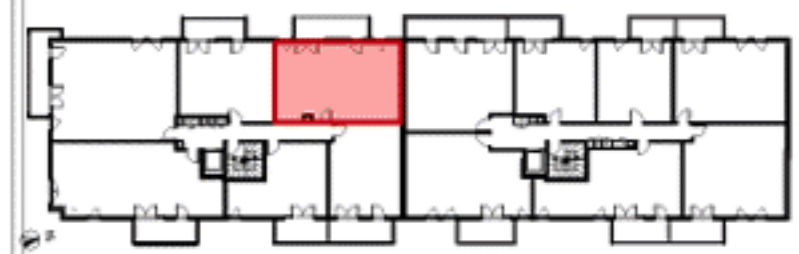
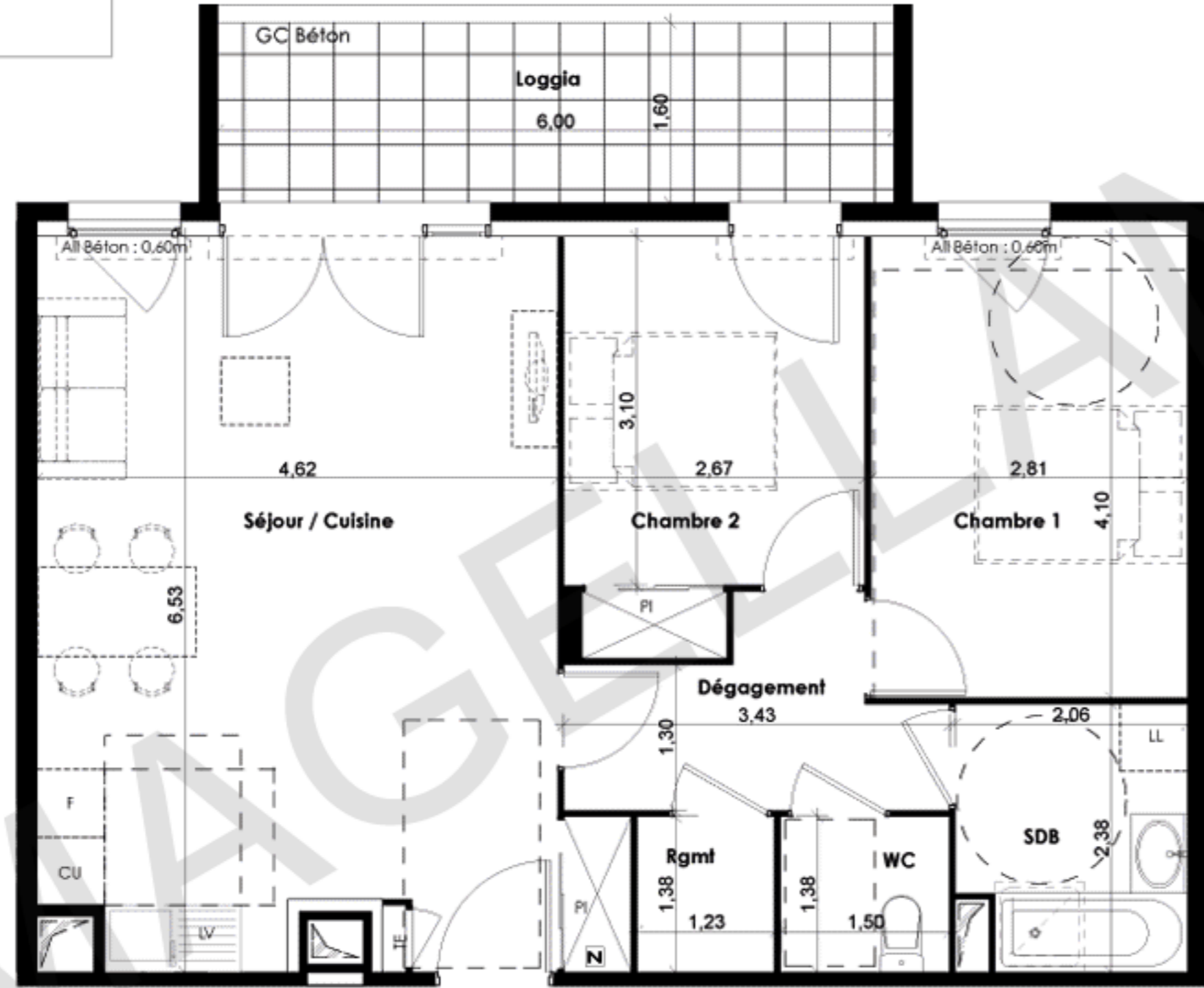


TE Tableau Electrique

 Gaine technique

 Nourrice ECS



BATIMENT A		
ETAGE	TYPE	N° APPARTEMENT
R+3	T3	134
SURFACES HABITABLES		
Dépagement:		4,95 m ²
Séjour / cuisine y compris PL:		30,01 m ²
Chambre 1:		11,53 m ²
Chambre 2 y compris PL:		9,12 m ²
SdB:		4,67 m ²
WC:		2,08 m ²
Rangement:		1,69 m ²
TOTAL:		64,05 m²
ANNEXES		
Loggia:		9,60 m ²

- Les surfaces et les cotes des pièces peuvent varier de 5% en fonction des contraintes techniques.
- Les surfaces hachurées correspondent à des plafonds ou soffites d'une hauteur minimale de 2,15 m.
- Les surfaces prennent en compte les éventuels placards.
- Les éléments en pointillés sont dessinés à titre indicatif et sont non contractuels.
- Les hauteurs sous faux plafonds et soffites sont inscrites à titre indicatif et ne sont pas contractuelles.

2 NOVEMBRE 2015

