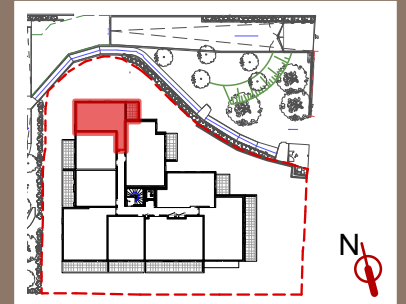
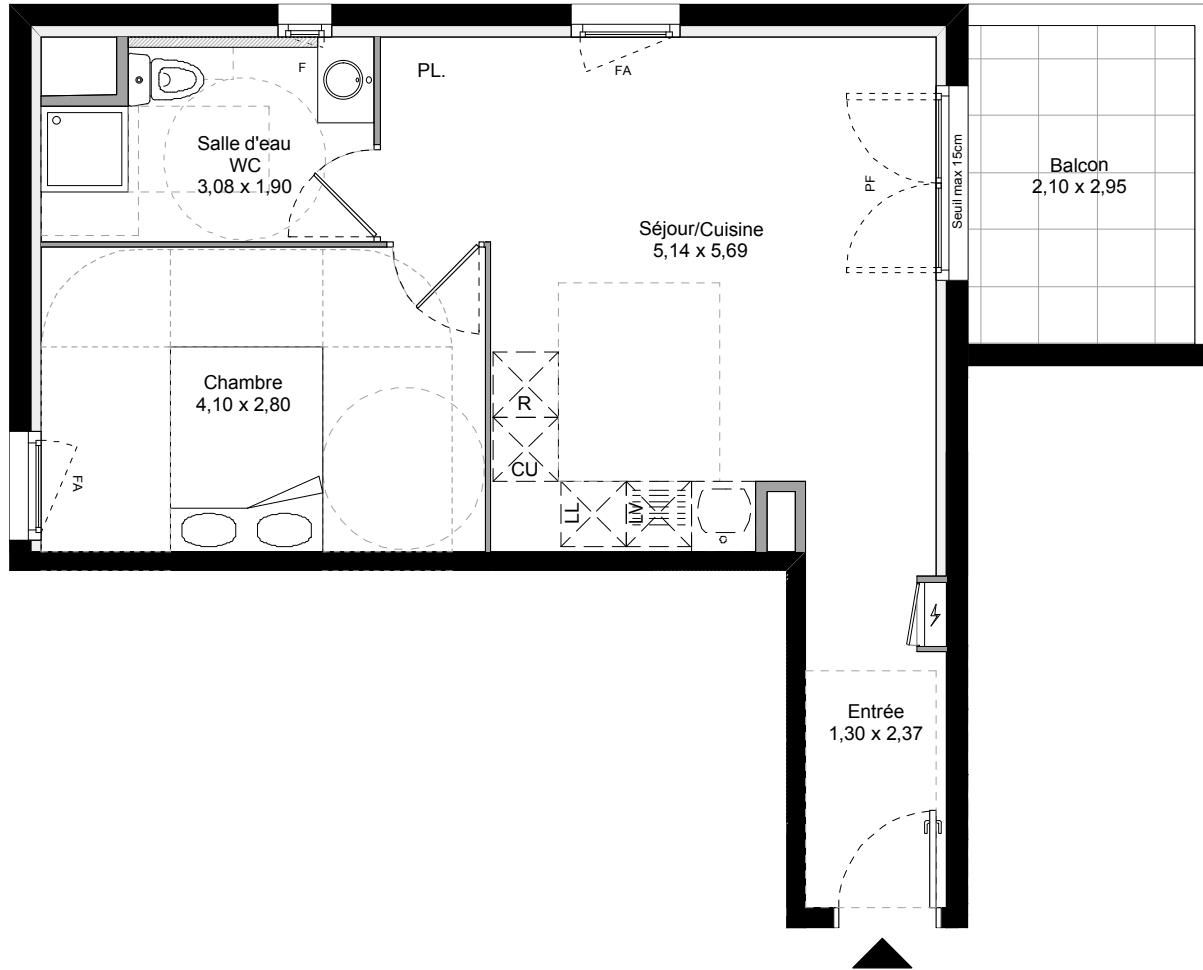


Nord



## Appartement 2 PIECES Lot n° 027

2ème ETAGE

### TABLEAU DES SURFACES (compris placards)

SEJOUR / CUISINE :	22,26 m <sup>2</sup>
CHAMBRE :	11,60 m <sup>2</sup>
SALLE D'EAU-WC :	5,33m <sup>2</sup>
ENTREE :	3,08m <sup>2</sup>

**SURFACE HABITABLE 42,27m<sup>2</sup>**

BALCON : 6,19 m<sup>2</sup>

**SURFACE TOTALE 48,46 m<sup>2</sup>**

#### LEGENDE

PF	Porte-fenêtre	LL	Lave-linge
F	Fenêtre	LV	Lave-vaisselle
FA	Fenêtre allège vitrée	CU	Cuisson
	Tableau électrique	R	Réfrigérateur
	Soffites et faux-plafond		Masquette

INDICE : DCE DATE : 28/01/2019

Des modifications sont susceptibles d'être apportées à ce plan en fonction des nécessités techniques de la réalisation tant en ce qui concerne les dimensions libres que l'équipement. Les surfaces sont approximatives. Les rebords, soffites, faux-plafond, équipements sanitaires ainsi que le calepinage et dimensions des carrelages sont figurés à titre indicatif, et peuvent subir des modifications pour impératif technique. Les appareils ménagers ne sont pas fournis. Les volets roulants seront prévus conformément à la notice de vente. Les coffres de volet roulant ne sont pas représentés et seront débordants à l'intérieur. La hauteur des seuils au droit des porte-fenêtres sur balcons ou terrasses pourra varier de 5 à 35 cm à partir du sol intérieur. La hauteur entre le jardin et la terrasse pourra varier entre 0 et 60 cm. Les jardins ne seront pas nécessairement plats et pourront comporter des talus et des pentes.

