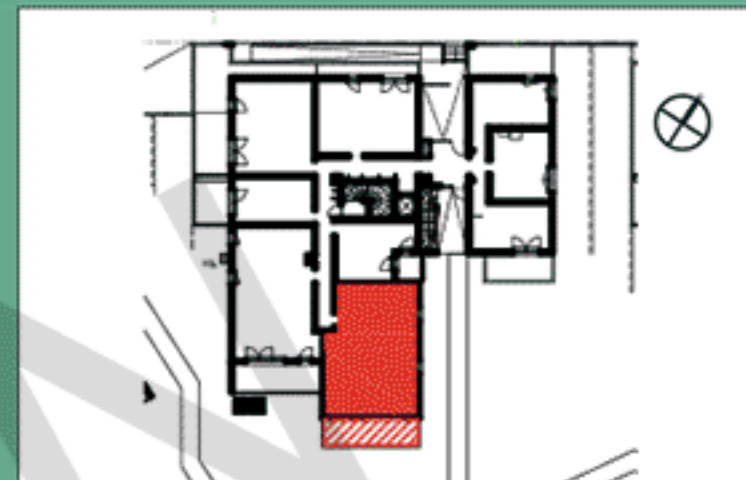
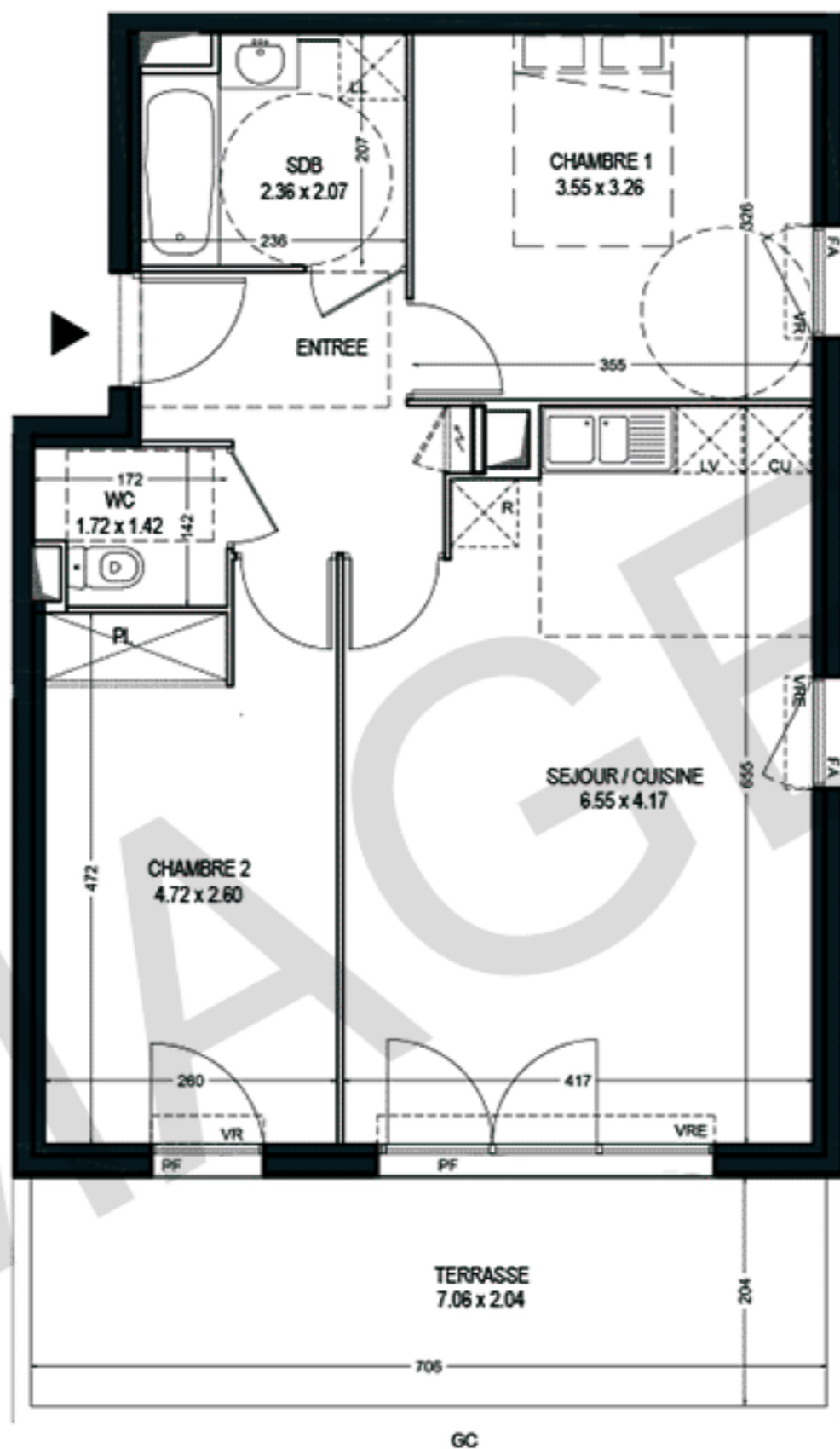




MONTPELLIER



Appartement 3 pièces  
Lot n°C02

**BATIMENT C - RDC**

**TABLEAU DES SURFACES**  
(compris placards)

Entrée :	5.50m <sup>2</sup>
Séjour/Cuisine :	25.50m <sup>2</sup>
Chambre 1 :	11.60m <sup>2</sup>
Chambre 2 :	12.65m <sup>2</sup>
Salle de bain :	4.65m <sup>2</sup>
WC :	2.25m <sup>2</sup>

**SURFACE HABITABLE 02.15m<sup>2</sup>**

Terrasse : 14.40m<sup>2</sup>

**SURFACE TOTALE 70.55m<sup>2</sup>**

**LEGENDE**

PF	Porte-fenêtre	LL	Lave-linge
FA	Fenêtre allège vitrée	LV	Lave-vaisselle
VR	Volet roulant	CU	Cuisson
VRE	Volet roulant électrique	R	Réfrigérateur
GC	Garde-corps		Tableau électrique
BS	Brise-soleil		Soffites et faux-plafonds
BV	Brise-vue		

**INDICE : 3**      **DATE : 07/07/2016**

Des modifications sont susceptibles d'être apportées à ce plan en fonction des nécessités techniques, de la réalisation tant en ce qui concerne les dimensions libres que l'équipement. Les surfaces sont approximatives. Les retombées, faux plafonds, soffites, équipements sanitaires ainsi que le calepinage et dimensions des carrelages sont figurés à titre indicatif, et peuvent subir des modifications pour impératif technique. Les appareils ménagers ne sont pas fournis. La hauteur des seuils au droit des portes-fenêtres sur balcons ou terrasses pourra varier de 5 à 35cm à partir du sol.

