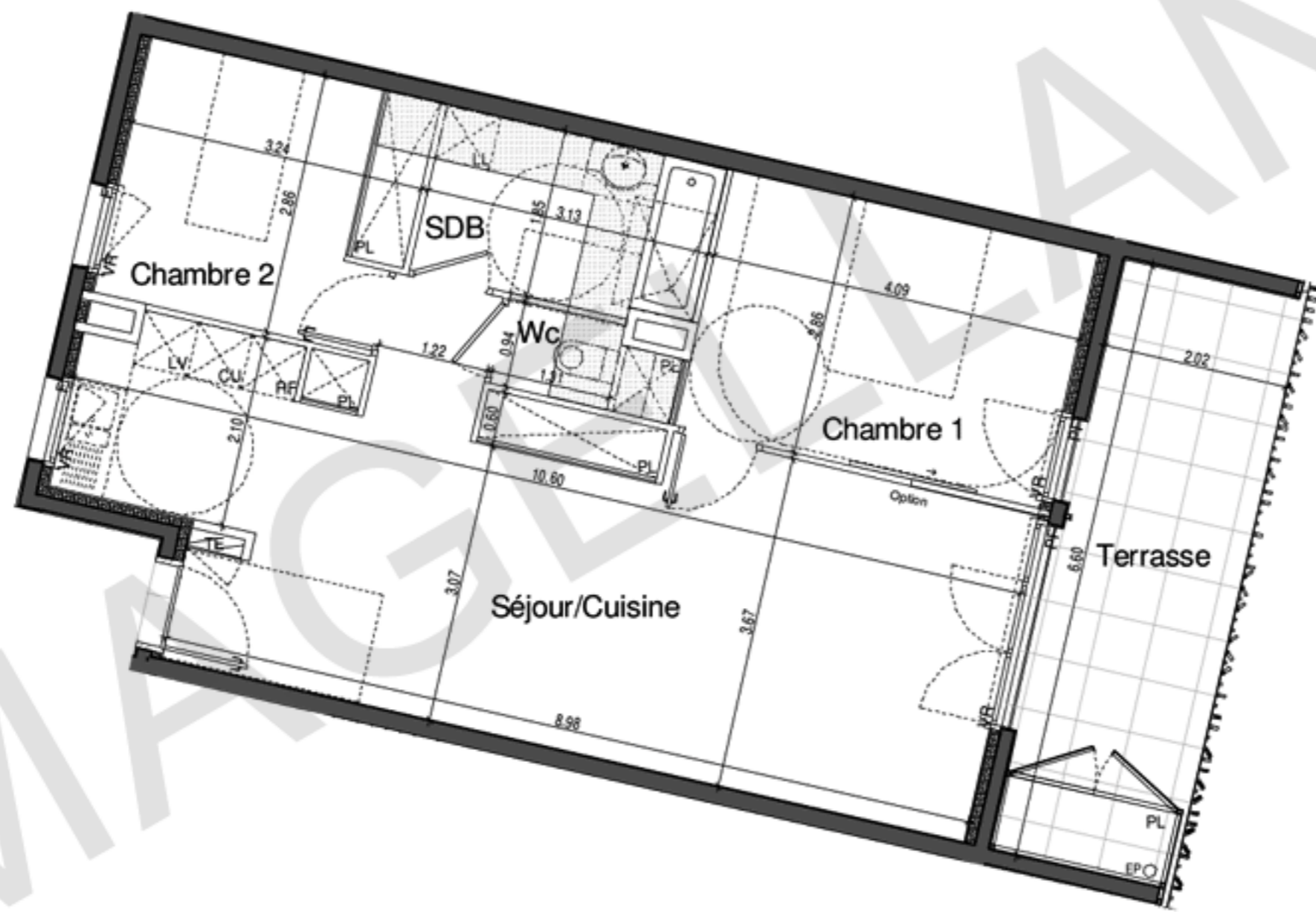
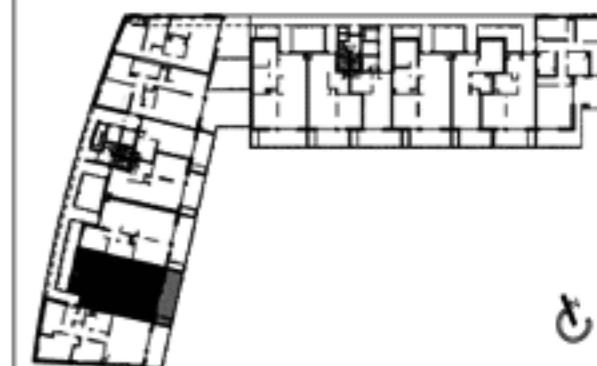


# PLAN DE VENTE



A305 T3 / Niveau 3

|                          |                            |
|--------------------------|----------------------------|
| Séjour/Cuisine + PL      | 37.10 m <sup>2</sup>       |
| Chambre 1 + PL           | 12.20 m <sup>2</sup>       |
| Chambre 2 + PL           | 9.10 m <sup>2</sup>        |
| SDB                      | 5.70 m <sup>2</sup>        |
| Wc                       | 1.20 m <sup>2</sup>        |
| <b>Surface Habitable</b> | <b>65.30 m<sup>2</sup></b> |

|                           |                            |
|---------------------------|----------------------------|
| Terrasse + PL             | 13.95 m <sup>2</sup>       |
| <b>Surface Extérieure</b> | <b>13.95 m<sup>2</sup></b> |

## LEGENDES

|    |                 |    |                    |
|----|-----------------|----|--------------------|
|    | Linde Linge     | PF | Porte Fenêtre      |
|    | Linde Vaisselle | F  | Fenêtre            |
|    | Réfrigérateur   | VR | Volet Roulant      |
|    | Quinzième       |    | Sofite             |
| PL | Placard         | TE | Tableau Electrique |

Des modifications sont susceptibles d'être apportées à ce plan en fonction des nécessités techniques, réglementaires ou commerciales de la réalisation, tant en ce qui concerne les dimensions libres que l'équipement. Les surfaces et hauteurs indiquées sont approximatives. Les retombées, soffites, faux-plafonds, ainsi que l'emplacement des équipements, sont figurés à titre indicatif. Les plantations éventuelles ne sont pas contractuelles.

La surface des pièces est approximative et arrondie. De ce fait, la somme de celles-ci peut être différente de la surface habitable indiquée. La surface des placards est incluse dans celle des pièces attenantes.

Un dénivelé peut exister entre le niveau fini intérieur du logement et le niveau fini extérieur de la terrasse en fonction des nécessités techniques de réalisation.

Novembre 2015

Indice 2

